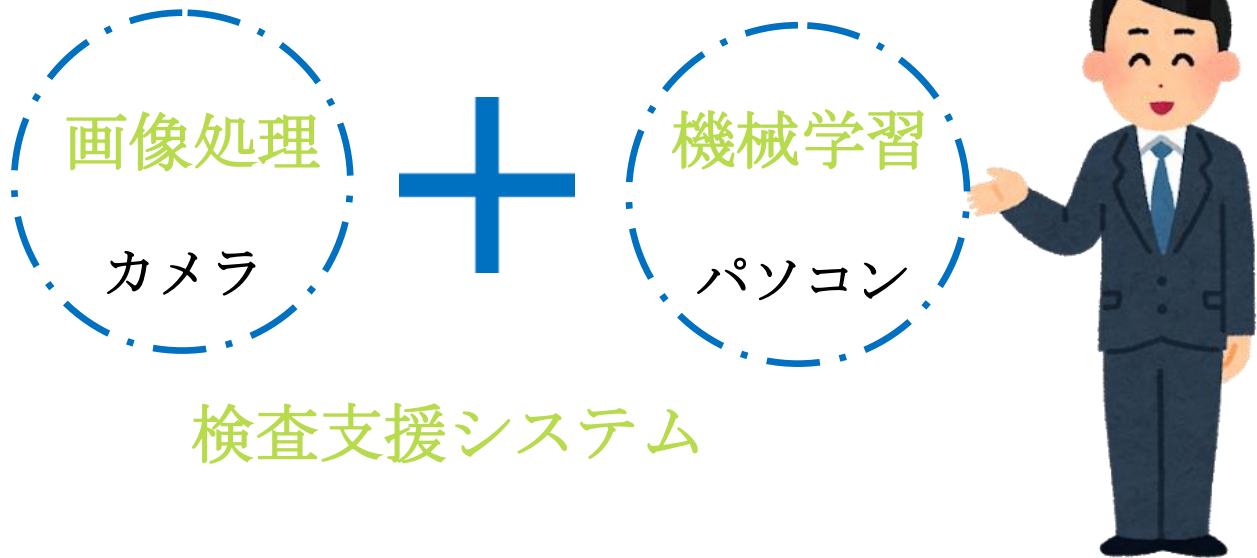


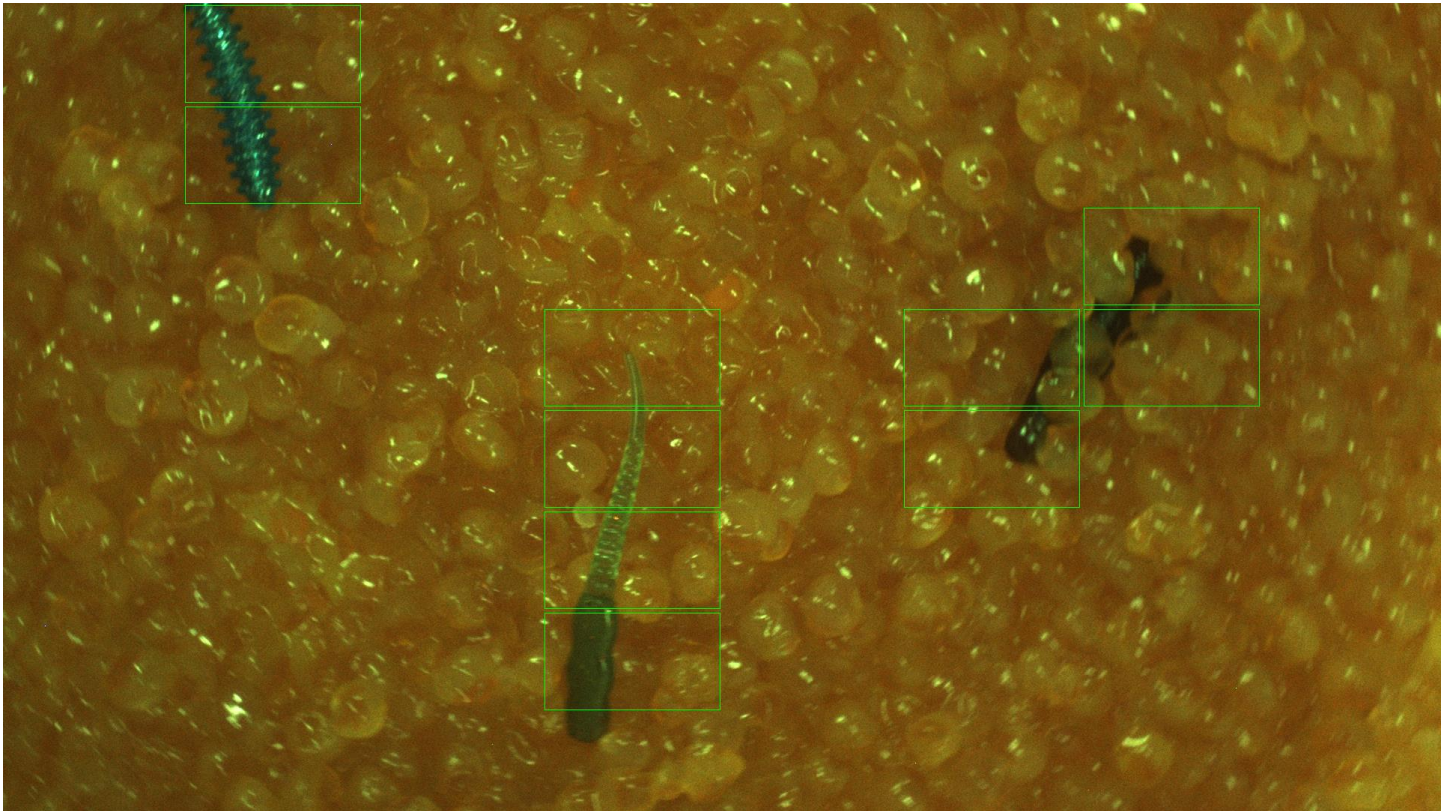
ケレス
ImageAnalyzer Ceres-II

※検出ターゲットは、カスタマイズ可能
※様々なジャンル・ご要求に柔軟に対応



<1.製品の特長>

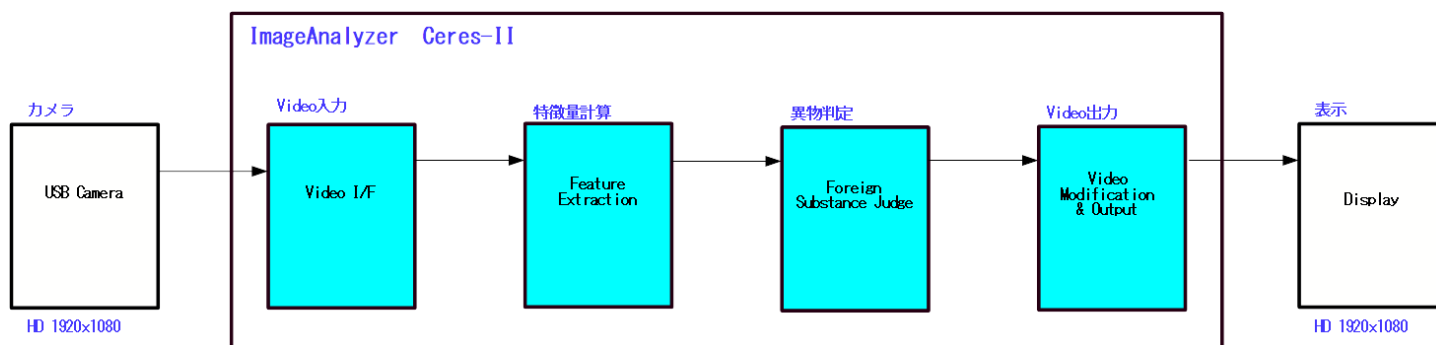
1. いくらに混入する異物を精度 99% (アキュラシ、リコールは 94%) で識別します。
2. フルハイビジョン(1920×1080 ピクセル)の解像度で、リアルタイムに判定します。



異物と判定された個所は矩形で囲い表示します

<2.Spec>

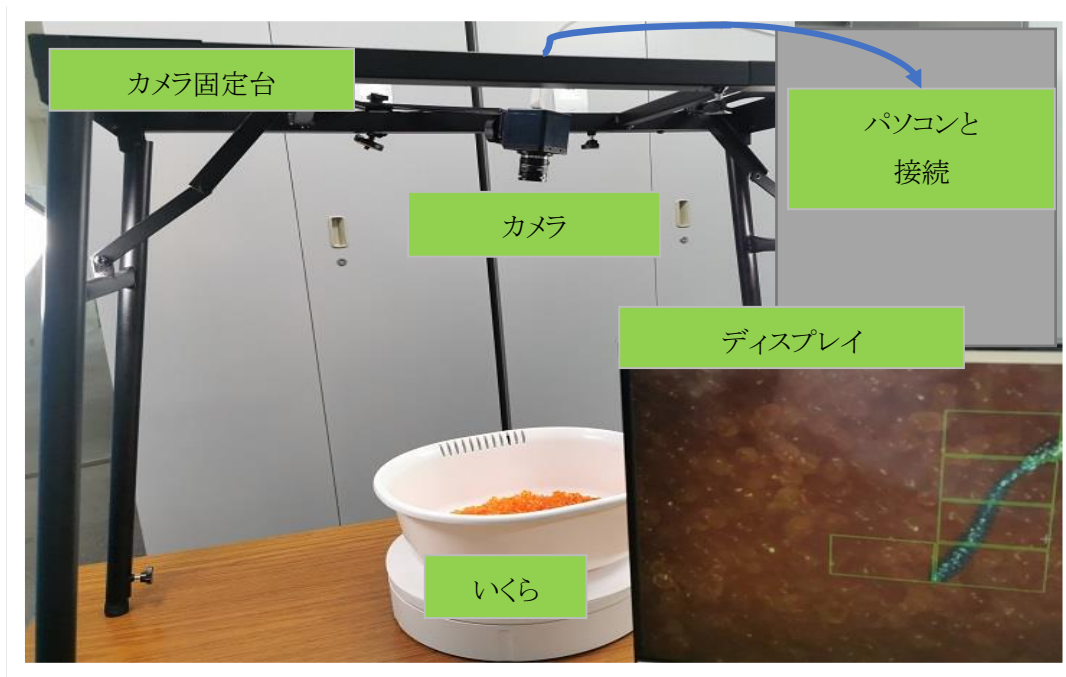
以下に、ImageAnalyzer ^{ケレス} Ceres-IIのシステムのブロック図を示します。



- (1) カメラから画像を取得します
- (2) 特長量と呼ばれる、対象物（今回の場合はいくら）固有の特徴的な量を計算します
- (3) 異物があるかどうか、AI 学習済みモデルで判定させます
- (4) 結果をディスプレイに表示します

<3.デモの説明>

- ・トレーいっぱいにつき詰められたいくらの異物を、リアルタイムで判定するデモンストレーションです。
- ・カメラと PC をつなぎ、判定結果はディスプレイに表示させる構成となっています。



<4.応用例>

- ・シーデックスでは、群で存在するものや、形が定まらない対象物の中に紛れ込む異物の検出を得意とする画像処理及び判定のコアとなる AI の技術を保有しております。
- ・モズクやシラス、桜エビ等、シーフード業界の皆様の要望にお応えできる製品を開発してまいります。
- ・検査の見逃しを減らしたい、品質を向上させたいというお困りごとがございましたら、弊社にお問い合わせください。